



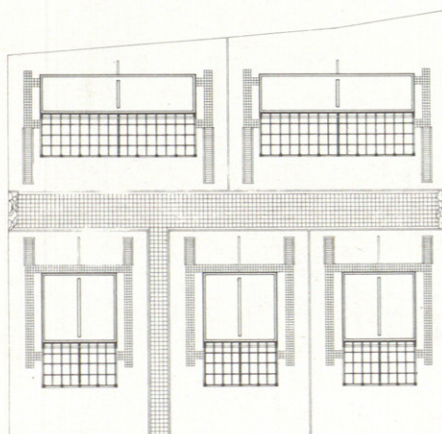
Casas pareadas en Montesiolo al Norte de Milán 1982-84

Antonio Monestirolì
Paolo Rizzato

Colaboradores: Isabella Lagomarsino
y Cristina Manzoni

Se trata de un grupo de diez casas unifamiliares pareadas, repartidas en 5 edificios ordenados en dos filas paralelas, y asentado en un terreno en pendiente en Montesiolo, un pequeño pueblo de la campiña lombarda, al Norte de Milán.

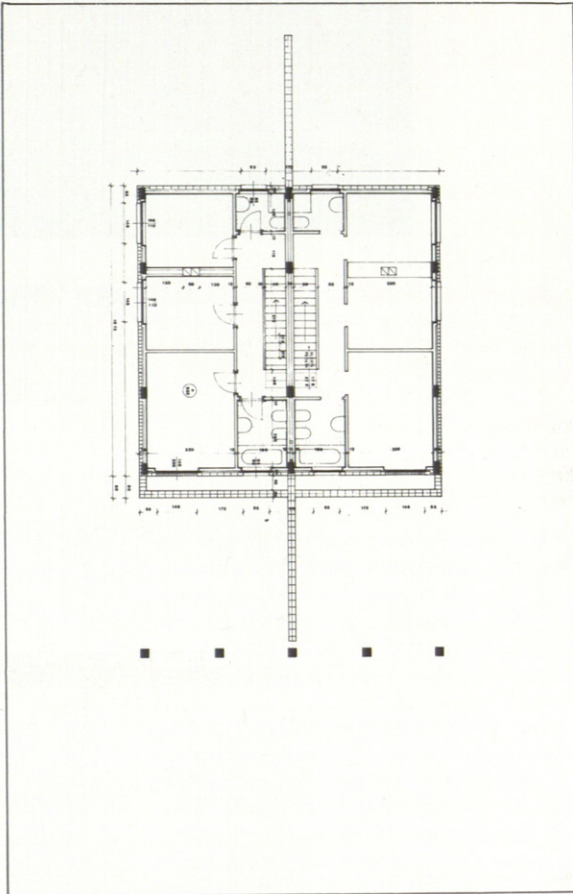
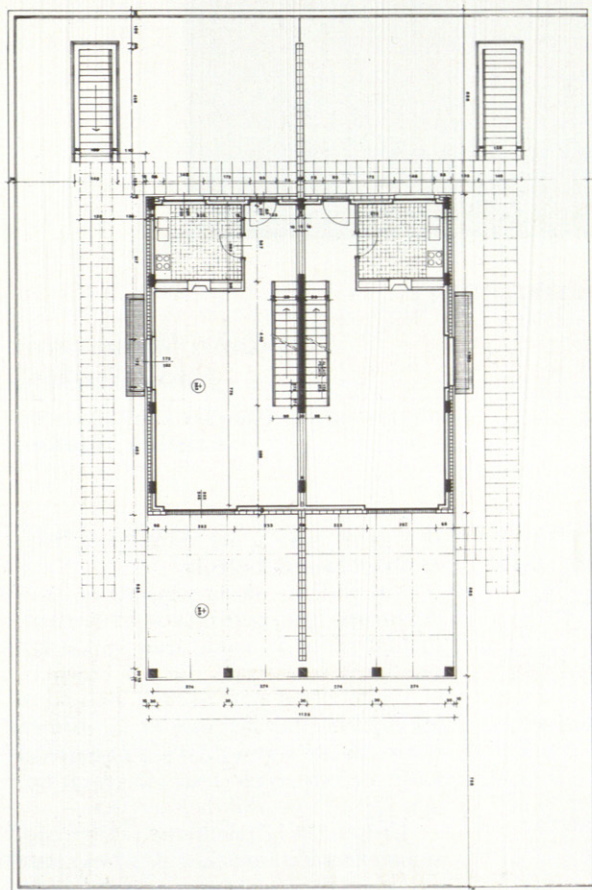
Los tres edificios de la primera fila están formados por dos casas simétricas. La distribución interna se organiza así: cocina y sala de estar en la planta baja, tres dormitorios y baño en la superior. La zona de día está en comunicación directa con una gran pérgola; la zona

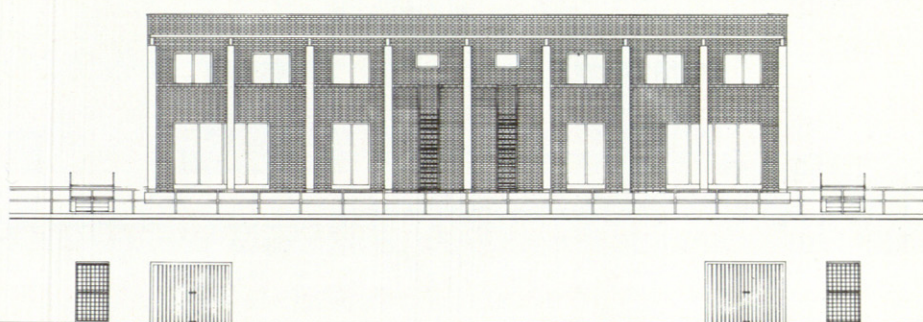
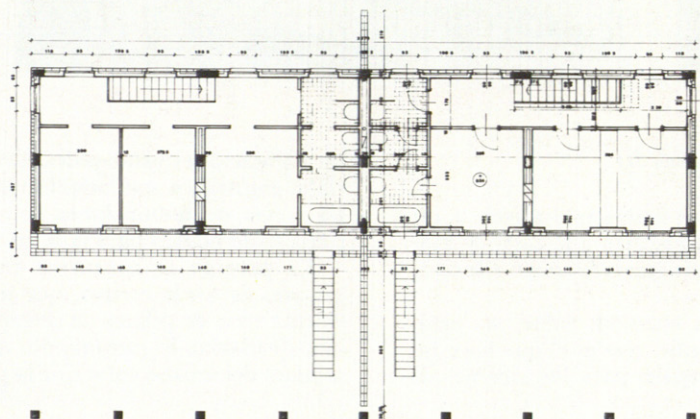
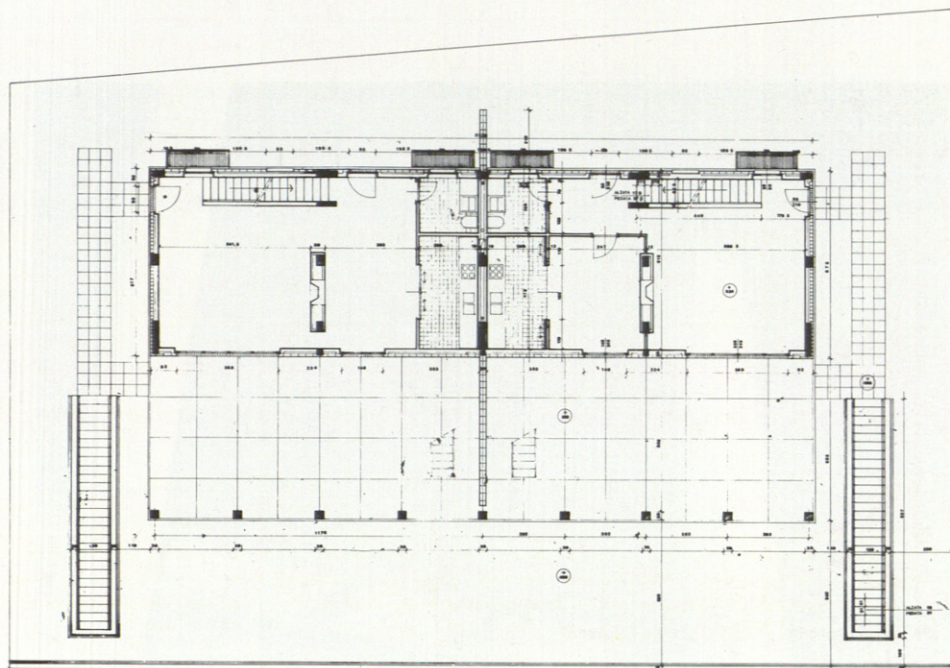
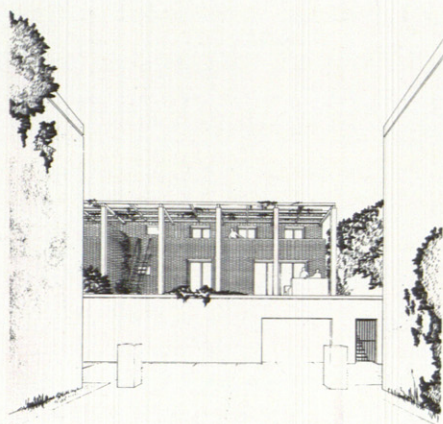


de noche mira a un estrecho balcón, también bajo la pérgola.

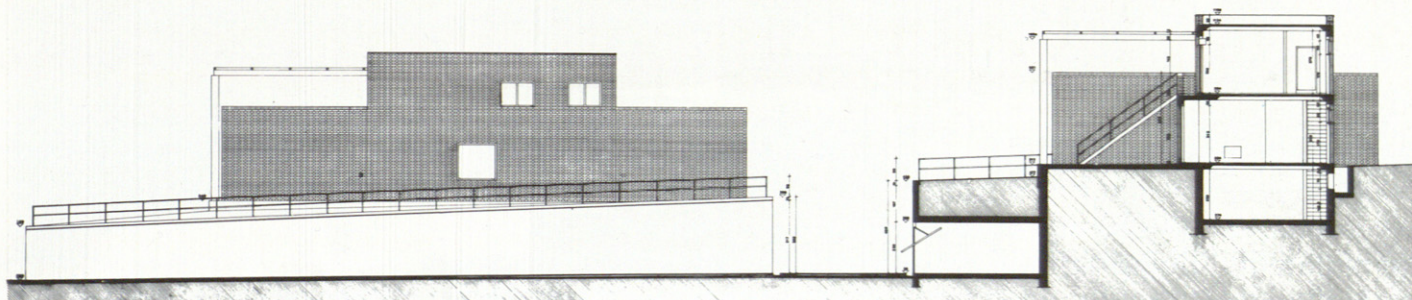
Los edificios de la segunda fila son del mismo tipo, pero dispuestos perpendicularmente de modo que se consiga un frente construido que sea, además, el fondo de la parcelación. Así, entre los espacios tras las casas de la primera fila se puede ver el dilatado paisaje del valle; de este modo todas las casas tienen idéntica posibilidad de vistas.

Utilizando la pendiente del terreno, se ha excavado una calle de acceso para
(sigue en la página 24)





En la página anterior, plantas de las viviendas pareadas en cuadrado.
En esta página, vista plantas y alzado de las viviendas longitudinales y sección general.





(viene de la página 21)

personas y vehículos que queda a un nivel inferior respecto a la casa, de modo que se distinguen claramente los dos niveles.

Las casas aparecen sobre un basamento, el garaje, que es el que hace las veces de terraplén para los jardines de

las habitaciones principales. Los materiales empleados son ladrillo visto para las zonas de habitaciones, y cemento pintado de blanco para el resto.

La pérgola se construye en acero, pintado de verde oscuro, que se apoya en una serie de pilares de cemento pintado de blanco. El cerramiento metálico se pinta del mismo color que la pérgola.

Sección del conjunto.

